

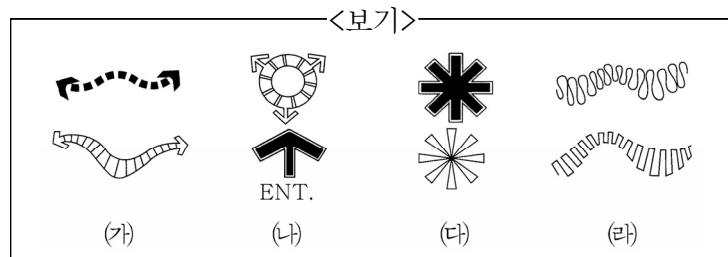
1. 조경 설계 도면의 수목을 표현할 때 가장 유용한 제도 용구는?

- ① 원형 템플릿(형판)
- ② 자유곡선자
- ③ 운형자
- ④ 스케일(축척자)

2. 도면에 선을 그을 때 고려해야 할 사항으로 가장 옳지 않은 것은?

- ① 선 긋는 방향은 수평선의 경우 왼쪽에서 오른쪽으로 긋는다.
- ② 선 긋는 방향은 수직선의 경우 위쪽에서 아래쪽으로 긋는다.
- ③ 처음부터 끝나는 부분까지 일정한 힘으로 긋는다.
- ④ 선의 연결과 교차가 정확하게 되도록 한다.

3. <보기>는 개념도에 활용되는 다이어그램 표현 기호이다. 이에 대한 설명으로 가장 옳은 것은?



- ① (가)는 건축물이나 구조물의 표현 형태이다.
- ② (나)는 시각적으로 펼쳐지는 방향을 표현한 기호로 조망 범위를 표시한다.
- ③ (다)는 정원 내에서의 환경 조형물, 요점 식재, 주요 시설물 등 시각적으로 강조되는 요소의 표현 형태이다.
- ④ (라)는 동선 기호이며, 선의 넓이로 위계나 이용 횟수 등의 중량감을 구별하여 표현한다.

4. 조경 계획 및 설계의 과정을 순서대로 바르게 나열한 것은?

<보기>

(가) 현황 분석 및 종합	(나) 목표 설정
(다) 기본 설계	(라) 기본 계획
(마) 기본 구상	(바) 실시 설계
(사) 시공 및 감리	(아) 유지 관리

- ① (가) - (나) - (다) - (라) - (마) - (바) - (사) - (아)
- ② (가) - (나) - (라) - (마) - (다) - (바) - (아) - (사)
- ③ (나) - (가) - (라) - (마) - (다) - (바) - (사) - (아)
- ④ (나) - (가) - (마) - (라) - (다) - (바) - (사) - (아)

5. <보기>가 설명하고 있는 식재 공간의 유형으로 가장 옳은 것은?

<보기>

교목을 열식 또는 군식하여 수관에 의하여 상부에는 연결된 공간이 만들어지고, 수관 밑으로는 시선이 개방 되도록 한 공간이다.

- ① 개방 공간
- ② 위요 공간
- ③ 관개 공간
- ④ 수직 공간

6. 「도시공원 및 녹지 등에 관한 법률 시행규칙」에서 규정하는 유치거리 제한이 없는 공원은?

- ① 소공원
- ② 어린이공원
- ③ 도보권 근린공원
- ④ 근린생활권 근린공원

7. 동선 계획 수립에서 장애인 보행을 위한 질적 향상 방안으로 가장 옳지 않은 것은?

- ① 장애인 유도시설의 경우 점자 블록 설치를 원칙으로 한다.
- ② 보도와 차도의 분리를 명확하게 한다.
- ③ 보행동선의 유효 폭과 기울기의 경우 보행로의 경계색과 재질로 명확하게 구분하며 기울기는 완만해야 한다.
- ④ 다른 보행로와의 연결 부위는 높이를 다르게 하여 이동의 연속성을 확보해야 한다.

8. 수목을 식재기능에 따라 분류하였을 때, 차폐 식재의 특성에 대한 설명으로 가장 옳은 것은?

- ① 상징적 의미가 있어야 한다.
- ② 수형이 단정하고 아름다워야 한다.
- ③ 지하고가 낮고 지엽이 치밀해야 한다.
- ④ 지하고가 높은 낙엽 활엽수가 알맞다.

9. <보기>의 밑줄 친 ㉠, ㉡에 해당하는 조경 설계의 과정은?

—<보기>—

국내 최초의 도시 국가 공원인 용산공원의 국제 설계 공모 당선안으로 「미래를 지향하는 치유의 공원」이 선정되었다. ㉠용산공원을 자연의 치유, 역사의 치유라는 관점에서 접근하고 있으며, ㉡우리나라의 빼어난 자연을 지칭하는 ‘삼천리 금수강산’이란 의미를 바탕으로 한국인이 자연을 보고, 만나고, 상호 작용하는 방식을 작품에 담고자 했다.

- ① 공간 디자인
- ② 대상지 분석
- ③ 설계 개념화
- ④ 설계 시각화

10. 조경 분야의 컴퓨터 프로그램 이용에 대한 설명을 옳게 짝지은 것은?

- ① Auto Cad - 각종 도면 입력, 편집 및 출력 작업
- ② Arc Gis - 사진 합성을 통한 스케치 작업
- ③ Illustrator - 현황 자료 분석 및 종합
- ④ Photoshop - 각종 문서 작성

11. 배식 기법을 정형식과 자연식으로 구분했을 때, 자연식 배식 방법에 해당하는 것은?

- ① 임의 식재
- ② 독립 식재
- ③ 교호 식재
- ④ 열 식재

12. 조경 계획과 설계 과정 중 실시 설계 단계에 해당하는 것은?

- ① 각 공간의 정확한 규모, 사용 재료, 마감 방법 등을 제시한다.
- ② 몇 가지 대안을 만들어 각 대안의 장·단점을 비교한 후 최종 안을 결정한다.
- ③ 시공이 가능하도록 평면 상세도, 단면 상세도, 시방서 및 공사비 내역서를 작성한다.
- ④ 토지 이용 계획, 교통 동선 계획, 시설물 배치 계획, 식재 계획, 하부 구조 계획 등을 세운다.

13. <보기>가 설명하고 있는 설계도의 종류는?

—<보기>—

조경 계획도의 내용을 포함하여 부지 내·외의 조건, 도로, 대지의 고저차, 각종 시설의 배치, 범위, 축척 등 전반적인 사항을 알 수 있으며 축척도 평면도보다 작아서 대상지의 외부까지 포함한다.

- ① 입면도
- ② 상세도
- ③ 배치도
- ④ 조감도

14. 최소 설치 규모가 가장 작은 근린공원은?

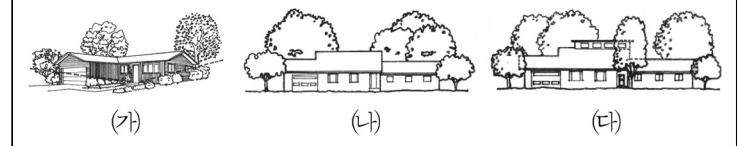
- ① 도보권 근린공원
- ② 광역권 근린공원
- ③ 도시지역권 근린공원
- ④ 근린생활권 근린공원

15. 부지 정지 계획에 대한 설명으로 가장 옳지 않은 것은?

- ① 식생지역의 경우 2% 이상 10% 이하의 구배를 갖도록 조절한다.
- ② 신체장애인 휠체어를 위한 경사로 구배는 난간이 없는 경우 최대 10% 이내로 제한한다.
- ③ 물이 고이거나 저습지가 생기지 않도록 잔디밭은 최소 1%의 구배를 주어야 한다.
- ④ 건물이나 구조물 기초의 손상과 습기를 방지하기 위해 대상지 위의 표면수는 배수처리 되어야 한다.

16. <보기 1>의 건물과 관련된 식재 형식에 대한 설명으로 옳은 것을 <보기 2>에서 모두 고른 것은?

—<보기 1>—

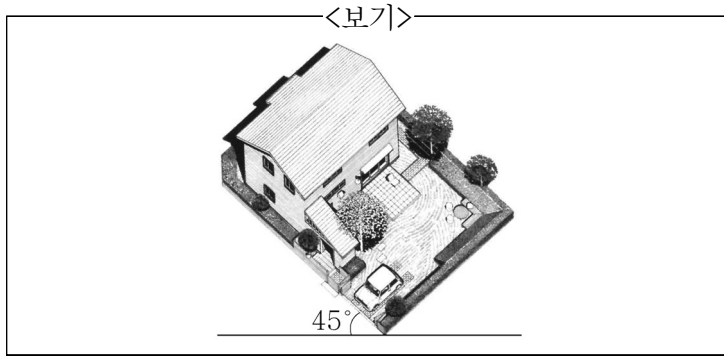


—<보기 2>—

- ㄱ. (가)는 시각적 초점 식재 형식을 표현한 것이다.
- ㄴ. (나)는 가리기 식재로, 가려야 할 부분을 적절히 가려줌으로써 건물의 전체적인 외관을 향상시키는 식재 형식이다.
- ㄷ. (다)는 자연경관이 우세한 지역에 건물과 주변경관을 융화시키기 위해 기본적으로 요구되는 식재형식을 표현한 것이다.
- ㄹ. (다)는 모서리식재를 표현한 것이다.

- ① ㄱ, ㄴ
- ② ㄱ, ㄷ
- ③ ㄴ, ㄷ
- ④ ㄷ, ㄹ

17. <보기>의 3차원 표현도에 대한 설명으로 가장 옳은 것은?



- ① 눈높이에서 보이는 공간을 표현한 스케치이다.
- ② 평면도를 그대로 입체로 표현한 정사형 투시도이다.
- ③ 설계안의 완공 모습을 공중에서 내려다 본 조감도이다.
- ④ 설계안이 완공되었을 때를 가정하여 설계 내용을 나타낸 1점 투시도이다.

18. <보기>의 (가), (나)에 해당하는 도시공원을 옳게 짝지은 것은?

<보기>

(가) 생활권공원 : 도시생활권의 기반이 되는 공원의 성격으로 설치·관리하는 공원

(나) 주제공원 : 생활권공원 외에 다양한 목적으로 설치하는 공원

- | (가) | (나) |
|---------|-------|
| ① 소공원 | 근린공원 |
| ② 근린공원 | 소공원 |
| ③ 체육공원 | 어린이공원 |
| ④ 어린이공원 | 수변공원 |

19. <보기>에서 설명하고 있는 범죄예방 환경설계(CPTED) 원리로 가장 옳은 것은?

<보기>

공간과 시설물 계획 시 주변에 대한 가시범위를 최대화하여 일상생활 속에서 자연스럽게 주변을 살피면서 외부인의 침입여부를 관찰하고 이웃 주민과 낯선 사람들의 활동을 구분함으로써 범죄와 불안감을 저감하는 원리이다.

- | | |
|----------|-----------|
| ① 접근통제 | ② 자연감시 |
| ③ 영역성 강화 | ④ 활동의 활성화 |

20. 조경 식재 재료의 기본적인 규격 표시에 대한 설명으로 가장 옳지 않은 것은?

- ① 노랑꽃창포는 분얼의 수를 표시한다.
- ② 눈주목은 '수고(H)×지하고(BH)'로 표시한다.
- ③ 등나무는 '수고(H)×근원직경(R)'으로 표시한다.
- ④ 단풍나무는 '수고(H)×근원직경(R)'으로 표시한다.

이 면은 여백입니다.